

Byte av luftfilter. Börja alltid med att stänga av värmepumpen. Detta görs via menyn via värmepumpens display.

Ta bort frontluckan (övre) med handkraft. Dra ut filterkassetten. Ta ur filtret och rengör. Stoppas sen tillbaka filtret i kassetten. Skjut in kassetten igen och sätt tillbaka frontluckan. Starta värmepumpen och återställ underhållslarmet via displayen. Klart!

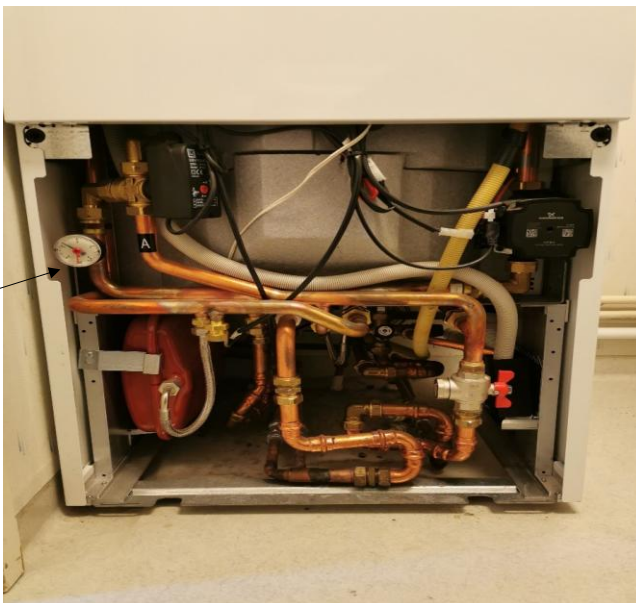
Underhåll som kräver att nedre frontluckan tas bort.

Exempelvis påfyllnad av vatten (tryck ska ligga på 1,5-2bar). Indikerat med en röd referenspil.

Ta bort frontluckan (undre) med handkraft. Spillkoppen kan vara svår att lirka loss men den ska gå att få ut. Lirka ut den, töm och rengör. Slangen som går ifrån värmepumpen ner till spillkoppen kan vara vattenfylld. Töm ur den och rengör slangen med piprensare el. liknande. Använd gärna något antibakteriellt medel.

Vid påfyllnad av vatten så används den lilla kranen som sitter på undersidan av röret. Kontrollera manometern så att trycket inte överstiger 2 bar.

Observera att spillkoppen inte behöver tömmas och rengöras, ifall man inte upplever något problem. Upplever man att det inte går att få loss koppen, kontakta styrelsen så hjälper vi till.



Närbild på påfyllnadskran. Svart kran.



Närbild på spillkopp samt vattenslang som kan rengöras vid behov.